

ZARZĄDZENIE NR 988.2021
PREZYDENTA MIASTA EŁKU

z dnia 26 listopada 2021 r.

w sprawie przeznaczenia do użyczenia części nieruchomości

Na podstawie art. 35 ust. 1 w związku z art. 4 pkt 9 ustawy z dnia 21 sierpnia 1997 r. o gospodarce nieruchomościami (Dz. U. z 2021 r. poz. 1899 i 815) oraz §2 ust. 2 i 3 uchwały nr XIX/174/07 Rady Miasta Ełku z dnia 20 grudnia 2007 r. w sprawie gospodarowania nieruchomościami stanowiącymi przedmiot własności i przedmiot użytkowania wieczystego Gminy Miasto Ełku (Dz. U. Woj. Warm.- Maz. z 2008 r. poz. 615 i 1245, z 2011 r. poz. 1815, z 2012 r. poz. 1586, z 2015 r. poz. 1492 i 3152 oraz z 2016 r. poz. 1967), zarządza się co następuje:

§ 1. 1. Przeznacza się do użyczenia w drodze bezprzetargowej część o powierzchni 0,0565 ha nieruchomości stanowiącej własność Gminy Miasto Ełk, opisaną w księdze wieczystej nr OL1E/00036367/4, położonej w miejscowości Bartosze, oznaczonej w rejestrze gruntów obrębu 3 - Bartosze jako działka numer 134 o powierzchni 18,0847 ha.

2. Nieruchomość opisana w ust. 1 oddaje się w użyczenie na rzecz Przedsiębiorstwa Usług Komunalnych Sp. z o.o. w Ełku na okres do 3 lat w celu realizacji budowy obiektu spopielarni zwłok.

3. Nieruchomość opisana w ust. 1 jest wymieniona i opisana w wykazie stanowiącym załącznik nr 1 do niniejszego zarządzenia.

4. Lokalizację terenu przeznaczonego do użyczenia obrazuje załącznik nr 2 do niniejszego zarządzenia.

5. Wykaz, o którym mowa w ust. 3 podlega wywieszeniu na tablicy ogłoszeń w Urzędzie Miasta Ełku przy ul. marsz. J. Piłsudskiego 4 oraz opublikowaniu w prasie i na stronie internetowej Biuletynu Informacji Publicznej Urzędu Miasta Ełku.

§ 2. Wykonanie zarządzenia powierza się Naczelnikowi Wydziału Planowania Przestrzennego i Gospodarki Nieruchomościami Urzędu Miasta Ełku.

§ 3. Zarządzenie wchodzi w życie z dniem podpisania.

Prezydent Miasta Ełku


Tomasz Andrukiewicz

Załącznik Nr 1 do zarządzenia Nr 988.2021

Prezydenta Miasta Elku

z dnia 26 listopada 2021 r.

Wykaz nieruchomości gruntowej stanowiącej własność Gminy Miasta Elku, przeznaczonej do użyczenia w drodze bezprzetargowej

1. Położenie nieruchomości	miejsowość Bartosze, Gmina Elk
2. Oznaczenie nieruchomości (obręb, numer działki)	3 - Bartosze, 134
3. Numer księgi wieczystej	OL1E/00036367/4
4. Powierzchnia nieruchomości	18,0847 ha
5. Oznaczenie w ewidencji gruntów	Bi - inne tereny zabudowy
6. Przeznaczenie w miejscowym planie zagospodarowania przestrzennego	„Uchwała Nr II/21/2010 z dnia 2010-12-03 w sprawie miejscowego planu zagospodarowania przestrzennego terenu położonego w obrębie Bartosze, obejmującej działkę nr ewid. 134, gmina Elk” - 1ZC (Teren cmentarza - cmentarz komunalny)
7. Opis nieruchomości	Teren przeznaczony do użyczenia położony jest na terenie Cmentarza Miejskiego nr 3 w Bartoszach, zlokalizowany w jego północnej części. Obecnie teren jest niezagospodarowany, porośnięty trawnikiem.
8. Powierzchnia przeznaczona do użyczenia	0,0565 ha
9. Okres użyczenia	Ustalona w umowie użyczenia, maksymalnie na okres do 3 lat (do czasu uruchomienia i komercyjnego wykorzystania spopielnarni)
10. Cel użyczenia	Realizacja przedsięwzięcia polegającego na budowie spopielnarni zwłok
11. Wysokość opłat i termin ich wnoszenia	brak - użyczenie
12. Dodatkowe informacje w sprawie	Wydział Planowania Przestrzennego i Gospodarki Nieruchomościami Urzędu Miasta Elku w pokoju 234, bądź telefonicznie pod numerem 87 732-62-34

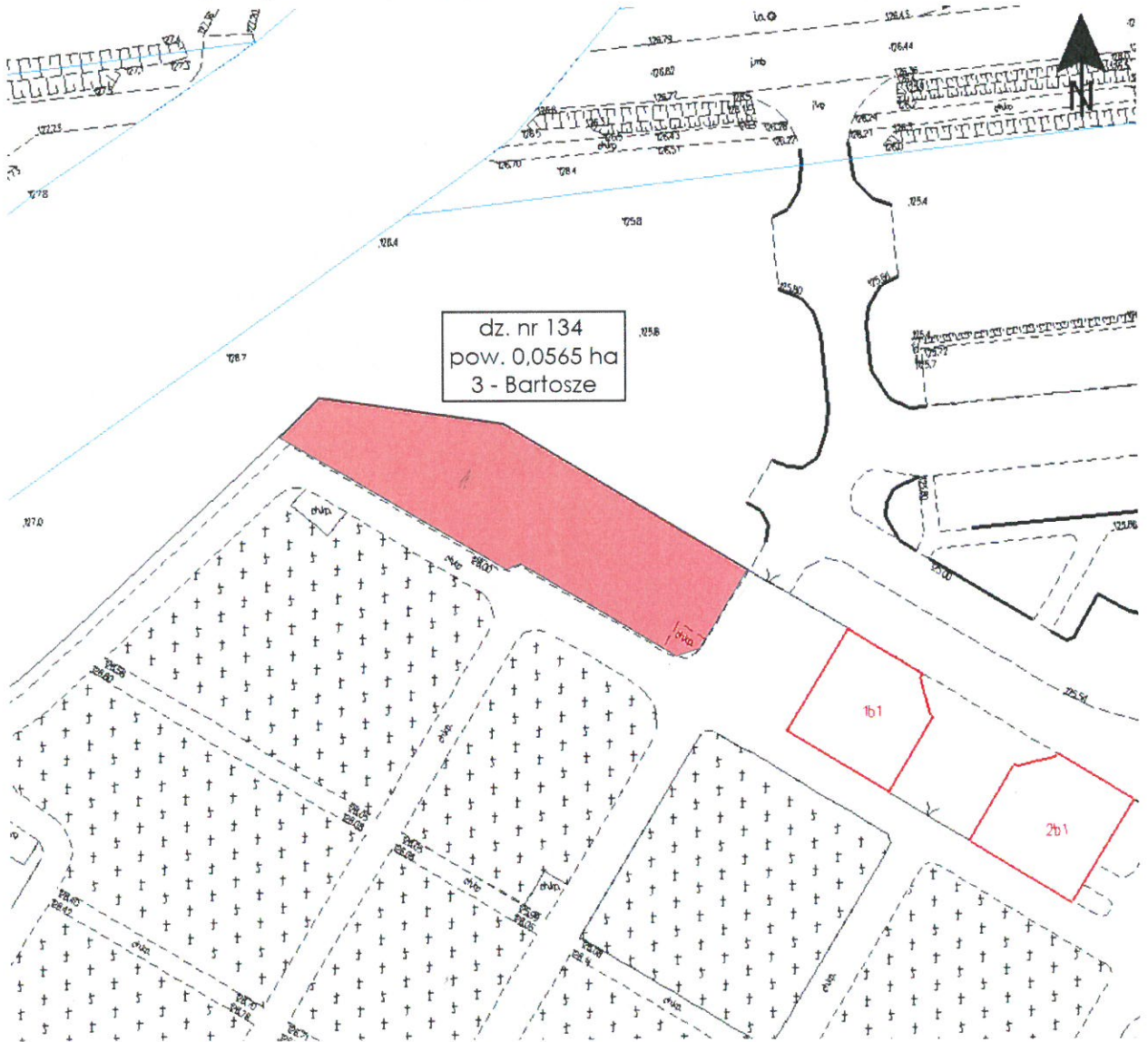
Prezydent Miasta Elku


Tomasz Andrukiewicz

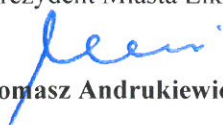
Załącznik Nr 2 do zarządzenia Nr 988.2021
Prezydenta Miasta Elku
z dnia 26 listopada 2021 r.

Lokalizacja terenu przeznaczonego do użyczenia

(teren przeznaczony do użyczenia zaznaczono kolorem czerwonym)



Prezydent Miasta Elku


Tomasz Andrukiewicz